

The laser head and power supply have the same S/N number, don't mismatch.

## 355nm 5W UV Q-Switched laser Test Report

### 检测报告

**Remarks: This test report is for reference only. Each laser will be adjusted according to customer needs.**

产品型号:AO-V-355nm-5W

#### 检测报告

检测项目	检测数据	备注
占空比	1%	/
重复频率	20kHz	图 1
脉冲宽度	10.5ns	图 1
光纤前平均功率	5.51W	图 2
光纤前平均功率 4 小时稳定性	0.165%	图 2
横模模式	TEM <sub>00</sub>	图 3
光束直径(1/e <sup>2</sup> )	<1.3mm	/
出光高度	76.2mm	/

HangZhou NaKu Technology Co., Ltd

Email: [manager@civillaer.com](mailto:manager@civillaer.com)

预热时间	<10mins	/
激光头尺寸	359×170.6×94mm <sup>3</sup>	/
激光头重量	8.5kg	/
电源	220V	/
电源型号	PSU-AOM(3U)	/
电源尺寸	483.5×454×147.5mm <sup>3</sup>	/
电源重量	8.3kg	/
冷却方式	水冷	/

检测人:

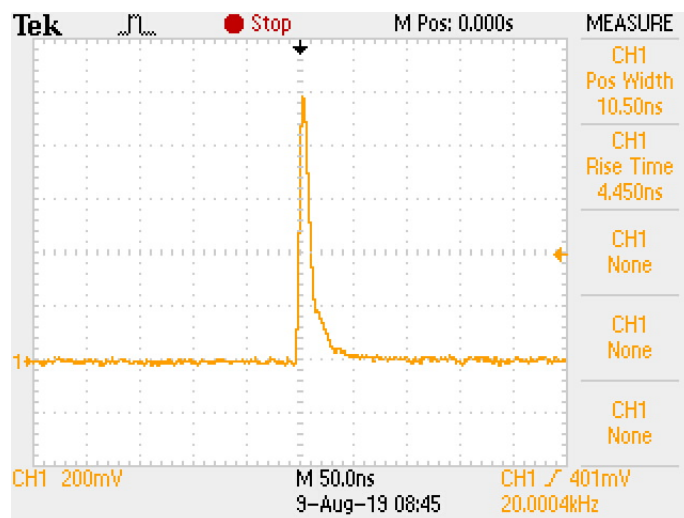
检测时间:

备 注

图 1: 脉冲宽度

HangZhou NaKu Technology Co., Ltd

Email: manager@civillaer.com



频率：20kHz

脉冲宽度：10.50 ns

输出功率：5.5W

图 2： 光纤前输出功率和功率稳定性的检测

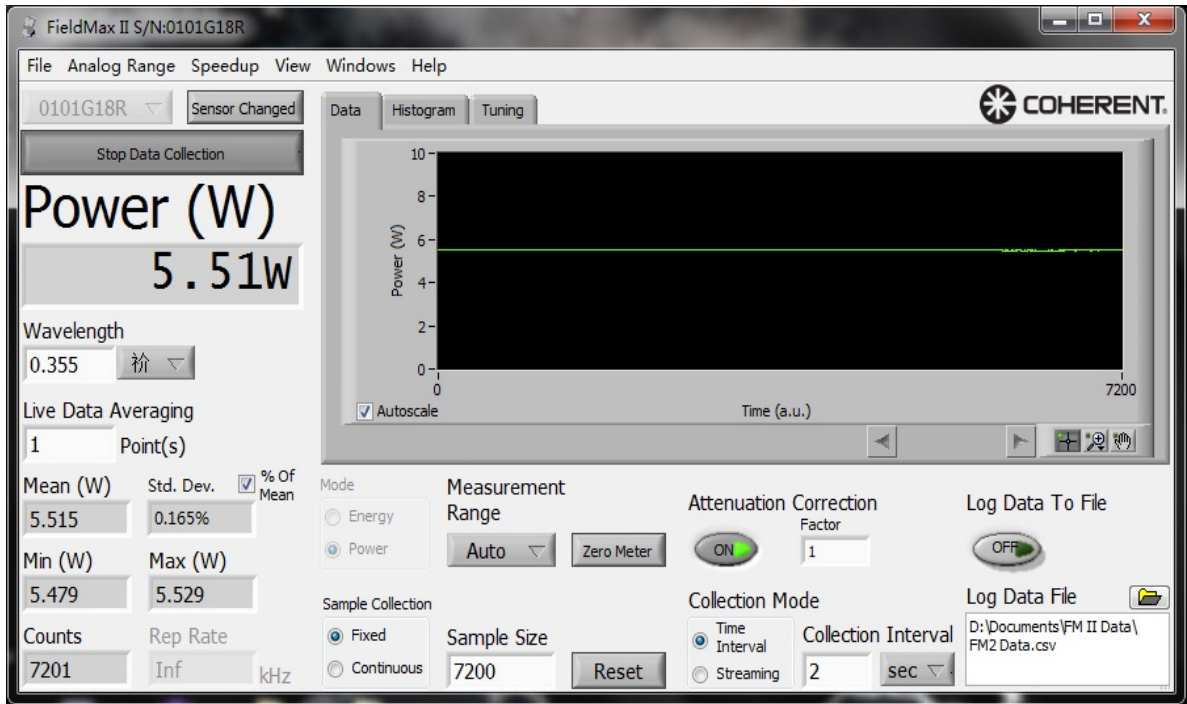
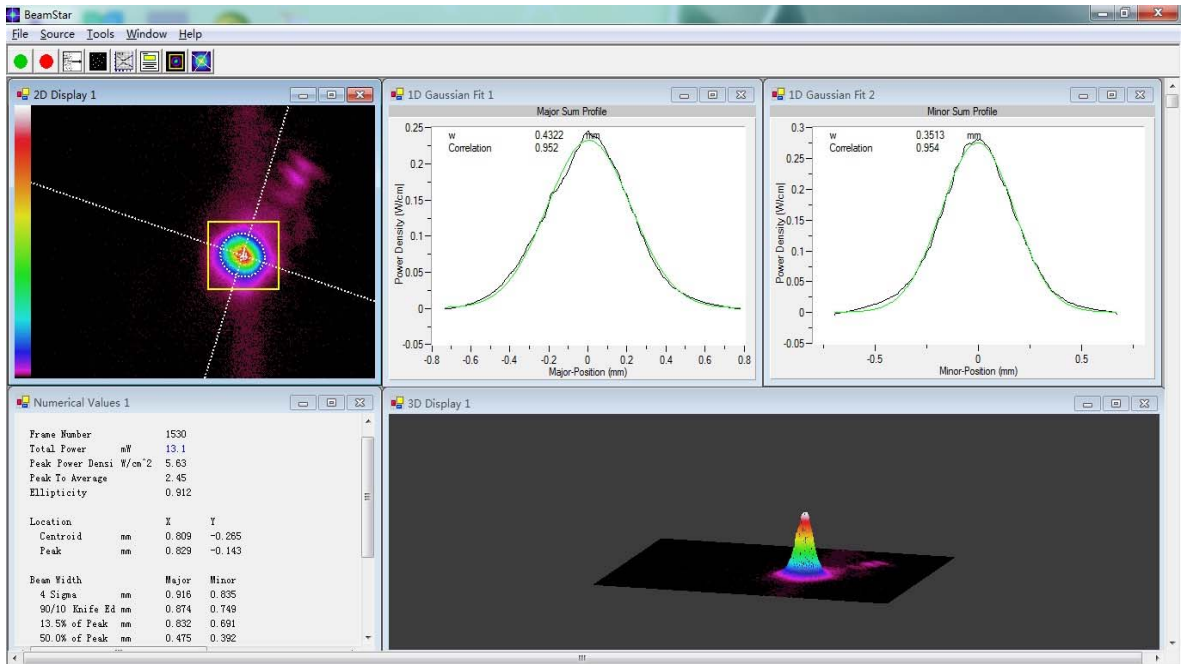


图 3: 光纤前光束轮廓检测



HangZhou NaKu Technology Co., Ltd

Email: manager@civillaer.com

**HangZhou NaKu Technology Co., Ltd**

**Email: [manager@civillaer.com](mailto:manager@civillaer.com)**